



WYZWANIE WIEDZY

20 pytań pełnych zabawy

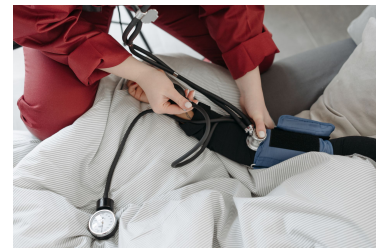
1. Jakie jest stolica Bhutanu?

- Paro
- Punakha
- Gasa
- Thimphu



2. Jak brzmi medyczny termin na wysokie ciśnienie krwi?

- Arytmia
- Nadciśnienie
- Niedociśnienie
- Tachykardia



3. Który pierwiastek ma najwyższą temperaturę topnienia?

- Wolfram
- Węgiel
- Osm
- Żelazo



4. W którym roku doszło do katastrofy elektrowni jądrowej w Czarnobylu?

- 1979
- 1980
- 1986
- 1991

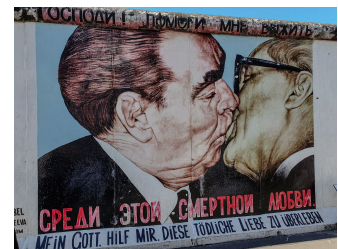


5. Jak nazywa się lęk przed długimi słowami?

- Triskaidekafobia
- Seskwipedalofobia
- Hipopotomonstroseskwipedaliofobia
- Pneumonoultramikroskopikasilikowulkanokonioza

6. W którym roku upadł Mur Berliński?

- 1987
- 1989
- 1991
- 1993



7. Które zwierzę ma najdłuższy okres ciąży spośród ssaków lądowych?

- Żyrafa
- Płetwal błękitny
- Hipopotam
- Słoń afrykański



8. Jaki metal występuje najobficiej w skorupie ziemskiej?

- Żelazo
- Glin
- Miedź
- Cynk



9. Jak nazywa się nauka o flagach?

- Heraldyka
- Numizmatyka
- Weksylogia
- Filatelistyka



10. Jaka jest najrzadsza grupa krwi u ludzi?

- 0 Rh-
- B Rh+
- A Rh+
- AB Rh-



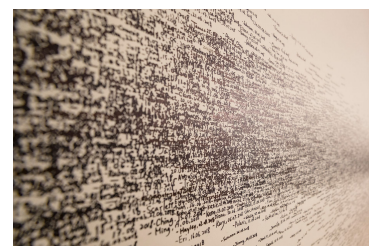
11. Jakie jest najwyżej położone miasto stołeczne na świecie?

- Quito, Ekwador
- La Paz, Boliwia
- Thimphu, Bhutan
- Miasto Meksyk, Meksyk



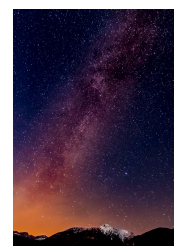
12. Który język jest uważany za język izolowany, bez znanych krewnych?

- Baskijski
- Fiński
- Węgierski
- Ormiański



13. Która planeta słynie z Wielkiej Czerwonej Plamy?

- Mars
- Wenus
- Jowisz
- Saturn



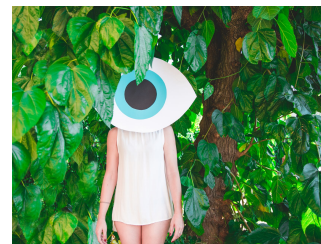
14. Która figura szachowa może poruszać się wyłącznie po przekątnej?

- Pionek
- Wieża
- Goniec
- Hetman



15. Które zwierzę ma największe oko w królestwie zwierząt?

- Kałamarnica olbrzymia
- Słoń
- Płetwal błękitny
- Struś



16. Jaka gwiazda znajduje się najbliżej Ziemi po Słońcu?

- Alpha Centauri A
- Alpha Centauri B
- Gwiazda Barnarda
- Proxima Centauri



17. W którym roku przeprowadzono pierwszą udaną transplantację serca od człowieka do człowieka?

- 1954
- 1967
- 1970
- 1981



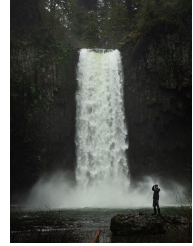
18. Jaki jest najstarszy znany instrument muzyczny?

- Bęben
- Lira
- Harfa
- Flet



19. Jak nazywa się najwyższy nieprzerwany wodospad na świecie?

- Salto Ángel
- Wodospad Niagara
- Wodospad Wiktorii
- Wodospad Iguazú



20. Jaki jest najgęstszy naturalnie występujący pierwiastek?

- Złoto
- Ołów
- Osm
- Platyna

