



# Quiz de hechos sobre bebés

¿Qué sabes sobre los bebés?

1. ¿Cuántas semanas dura típicamente un embarazo humano?

- 36 semanas
- 40 semanas
- 42 semanas
- 38 semanas



2. ¿Qué fontanela en la cabeza de un bebé se conoce como la fontanela anterior?

- Frontal
- Posterior
- Lateral
- Inferior

3. ¿Cuál fue el nombre de niña más popular en EE. UU. en 2023?

- Ava
- Emma
- Olivia
- Sofía



4. ¿Qué vitamina es crucial para prevenir defectos del tubo neural durante el embarazo?

- Vitamina C
- Vitamina D
- Ácido fólico
- Vitamina B12

5. ¿Cuándo comienza típicamente la etapa de **'balbuceo'** en los bebés?

- 1 mes
- 2 meses
- 6 meses
- 12 meses

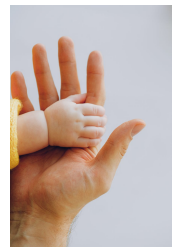


6. ¿Cómo se llama la primera evacuación de los recién nacidos?

- Cólico
- Meconio
- Lanugo
- Vénix

7. ¿Cuál es el reflejo más importante con el que nace un bebé para alimentarse?

- Reflejo de Moro
- Reflejo de succión
- Reflejo de marcha
- Reflejo de prensión



8. ¿Qué aspecto evalúa el test de Apgar en un recién nacido?

- Desarrollo cognitivo
- Condición física
- Respuesta emocional
- Habilidades lingüísticas

9. ¿A qué edad suelen comenzar a salir los dientes en los bebés?

- 2 meses
- 6 meses
- 10 meses
- 1 año



10. ¿Para qué ayuda envolver a un bebé (swaddling)?

- Alimentación
- Dormir
- Gatear
- Hablar

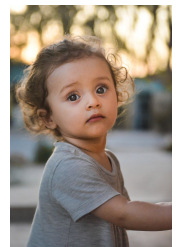
11. ¿Qué empresa es conocida por crear la marca de pañales **Pampers**?

- Huggies
- Johnson & Johnson
- Kimberly-Clark
- Procter & Gamble



12. ¿Qué tipo de visión es más probable que tenga un recién nacido?

- Visión 20/20
- Miopía
- Hipermetropía
- Normal



13. ¿Qué hormona es la principal responsable de la producción de leche en madres lactantes?

- Estrógeno
- Progesterona
- Prolactina
- Oxitocina

14. ¿A qué edad pueden la mayoría de los bebés comenzar a comer alimentos sólidos?

- 3 meses
- 6 meses
- 9 meses
- 12 meses



15. ¿Cómo se llama el vello suave y fino que cubre el cuerpo de un recién nacido?

- Vérnix
- Lanugo
- Meconio
- Calostro

16. ¿Qué mide una ecografía Doppler?

- Frecuencia cardíaca del bebé
- Peso del bebé
- Niveles de líquido amniótico
- Flujo sanguíneo



17. ¿Con cuántos huesos nace un bebé?

- 206
- 300
- 270
- 350