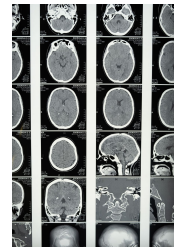




CONOCIMIENTOS MÉDICOS CUESTIONARIO

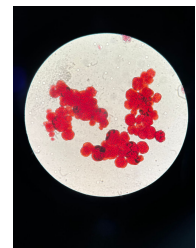
1. ¿Qué parte del cerebro controla el equilibrio y la coordinación?

- Tronco encefálico
- Cerebelo
- Cerebro
- Tálamo



2. ¿Cuál es la función de los glóbulos rojos?

- Combatir infecciones
- Coagular la sangre
- Transportar oxígeno
- Regular la temperatura



3. ¿Cuál de las siguientes **NO** es una enfermedad autoinmune?

- Artritis reumatoide
- Diabetes tipo 1
- Tuberculosis
- Esclerosis múltiple



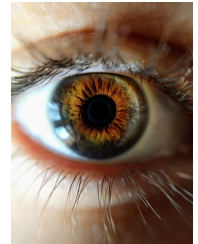
4. ¿Qué vitamina se produce principalmente cuando la piel se expone a la luz solar?

- Vitamina A
- Vitamina B12
- Vitamina C
- Vitamina D



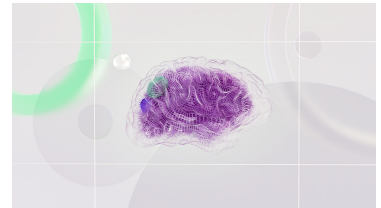
5. ¿Qué parte del ojo controla la cantidad de luz que entra?

- Córnea
- Lente
- Iris
- Retina



6. ¿Qué parte de la neurona recibe señales de otras neuronas?

- Axón
- Dendrita
- Cuerpo celular
- Vaina de mielina



7. ¿Qué estructura en el corazón previene el reflujo de la sangre?

- Válvulas
- Aurículas
- Ventrículos
- Tabique



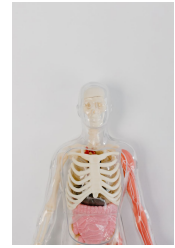
8. ¿Cuál es la función principal de las plaquetas en la sangre?

- Transportar nutrientes
- Combatir bacterias
- Coagular la sangre
- Transportar oxígeno



9. ¿Qué órgano es responsable de filtrar la sangre?

- Corazón
- Hígado
- Pulmón
- Riñón



10. ¿Qué vitamina es esencial para la coagulación de la sangre?

- Vitamina E
- Vitamina K
- Vitamina C
- Vitamina B6



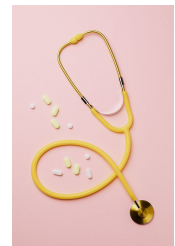
11. ¿Qué tipo de articulación es la del hombro?

- Articulación esferoidea (enartrosis)
- Articulación de bisagra
- Articulación de pivote
- Articulación en silla de montar



12. ¿Qué es la hipertensión?

- Bajo nivel de azúcar en sangre
- Frecuencia cardíaca baja
- Colesterol alto
- Presión arterial alta



13. ¿Cuál es la función principal del intestino delgado?

- Digestionar proteínas
- Almacenar bilis
- Absorber nutrientes
- Regular la temperatura



14. ¿Qué tipo de sangre se considera donante universal?

- A
- B
- AB
- O



15. ¿Cuál es la función principal del sistema linfático?

- Transportar oxígeno
- Mantener el equilibrio de líquidos
- Transportar nutrientes
- Regular la temperatura

