



ARBEITSSICHERHEIT

1. Wie hebt man schwere Gegenstände richtig, um Verletzungen zu vermeiden?

- Schnell aus der Taille beugen
- In die Knie gehen und den Rücken gerade halten
- Beine gestreckt lassen und Rückenmuskeln benutzen
- Einen Kollegen bitten, es für Sie zu tun



2. Welcher Feuerlöscher sollte bei einem elektrischen Brand verwendet werden?

- Wasser
- Schaum
- Kohlendioxid (CO₂)
- Fettbrandlöscher



3. Welche Tastaturposition minimiert die Belastung von Handgelenken und Armen am besten?

- Auf Ellbogenhöhe, mit geraden und entspannten Handgelenken
- Höher als die Ellbogen, sodass die Hände nach unten zeigen
- Flach auf dem Schoß beim Tippen
- So weit wie möglich vom Stuhl entfernt



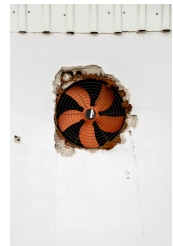
4. Was sollten Sie tun, wenn am Arbeitsplatz der Feueralarm ertönt?

- Alle Fenster schließen, bevor Sie gehen
- Sofort über die ausgewiesenen Fluchtwege evakuieren
- Zuerst Ihre persönlichen Gegenstände einsammeln
- Auf eine Bestätigung warten, dass es echt ist



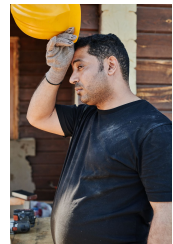
5. Warum sollten Lüftungsanlagen und Luftauslässe nicht blockiert werden?

- Es könnte den Raum unangenehm machen
- Es kann zu Überhitzung oder schlechter Luftqualität führen
- Es verschwendet Strom
- Es verstößt gegen die Unternehmensrichtlinien



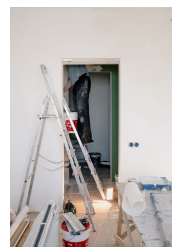
6. Welches ist ein häufiges Anzeichen für Hitzestress bei Arbeitnehmern?

- Kalte und feuchte Haut
- Appetitlosigkeit
- Starker Durst
- Übermäßiges Schwitzen



7. Was sollte beim Benutzen einer Leiter NICHT getan werden?

- Die Leiter auf einen stabilen, ebenen Untergrund stellen
- Auf der obersten Stufe stehen, um höher zu kommen
- Der Leiter zugewandt stehen
- Beim Klettern rutschfeste Schuhe tragen



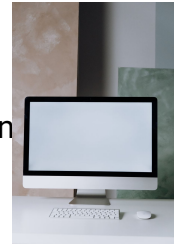
8. Was sollten Sie tun, bevor Sie persönliche Schutzausrüstung benutzen?

- Sofort anziehen und mit der Arbeit beginnen
- Annehmen, dass sie sicher ist, wenn niemand Probleme gemeldet hat
- Erst nach Abschluss der Arbeit überprüfen
- Vor jedem Gebrauch sorgfältig inspizieren



9. Wie sollte Ihr Computermonitor idealerweise positioniert sein?

- Auf Augenhöhe, etwa eine Armlänge entfernt
- Über Augenhöhe, sodass Sie leicht nach oben schauen
- So weit wie möglich entfernt, um die Augen zu entlasten
- Auf Kniehöhe, nach oben geneigt



10. Wie kann man Stolperfallen im Büro am besten vermeiden?

- Gänge frei von Unordnung halten
- Taschen unter den Schreibtisch stellen, nicht in den Gang
- Kabel mit Kabelabdeckungen sichern
- Alles oben Genannte

