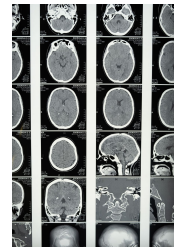




MEDIZINISCHES WISSEN QUIZ

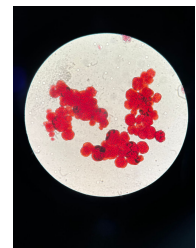
1. Welcher Teil des Gehirns steuert Gleichgewicht und Koordination?

- Hirnstamm
- Kleinhirn
- Großhirn
- Thalamus



2. Welche Funktion haben rote Blutkörperchen?

- Infektionen bekämpfen
- Blut gerinnen lassen
- Sauerstoff transportieren
- Temperatur regulieren



3. Welche der folgenden ist **KEINE** Autoimmunerkrankung?

- Rheumatoide Arthritis
- Typ-1-Diabetes
- Tuberkulose
- Multiple Sklerose



4. Welches Vitamin wird hauptsächlich gebildet, wenn die Haut Sonnenlicht ausgesetzt ist?

- Vitamin A
- Vitamin B12
- Vitamin C
- Vitamin D



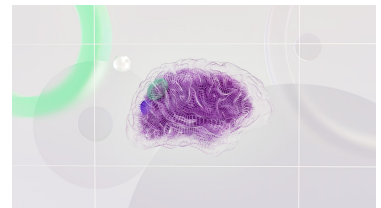
5. Welcher Teil des Auges reguliert die Menge des einfallenden Lichts?

- Hornhaut
- Linse
- Iris
- Netzhaut



6. Welcher Teil des Neurons empfängt Signale von anderen Neuronen?

- Axon
- Dendrit
- Zellkörper
- Myelinscheide



7. Welche Struktur im Herzen verhindert den Rückfluss von Blut?

- Klappen
- Vorhöfe
- Kammern
- Septum



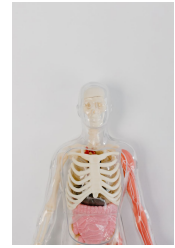
8. Was ist die Hauptfunktion der Blutplättchen?

- Nährstoffe transportieren
- Bakterien bekämpfen
- Blut gerinnen lassen
- Sauerstoff transportieren



9. Welches Organ ist für die Filterung des Blutes verantwortlich?

- Herz
- Leber
- Lunge
- Niere



10. Welches Vitamin ist für die Blutgerinnung unerlässlich?

- Vitamin E
- Vitamin K
- Vitamin C
- Vitamin B6



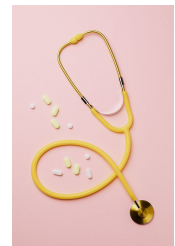
11. Welche Art von Gelenk ist das Schultergelenk?

- Kugelgelenk
- Scharniergelenk
- Drehgelenk
- Sattelgelenk



12. Was ist Hypertonie?

- Niedriger Blutzucker
- Niedrige Herzfrequenz
- Hoher Cholesterinspiegel
- Hoher Blutdruck



13. Was ist die Hauptfunktion des Dünndarms?

- Proteine verdauen
- Galle speichern
- Nährstoffe aufnehmen
- Temperatur regulieren



14. Welche Blutgruppe gilt als Universalspender?

- A
- B
- AB
- O



15. Was ist die Hauptaufgabe des Lymphsystems?

- Sauerstoff transportieren
- Flüssigkeitsgleichgewicht erhalten
- Nährstoffe transportieren
- Temperatur regulieren

